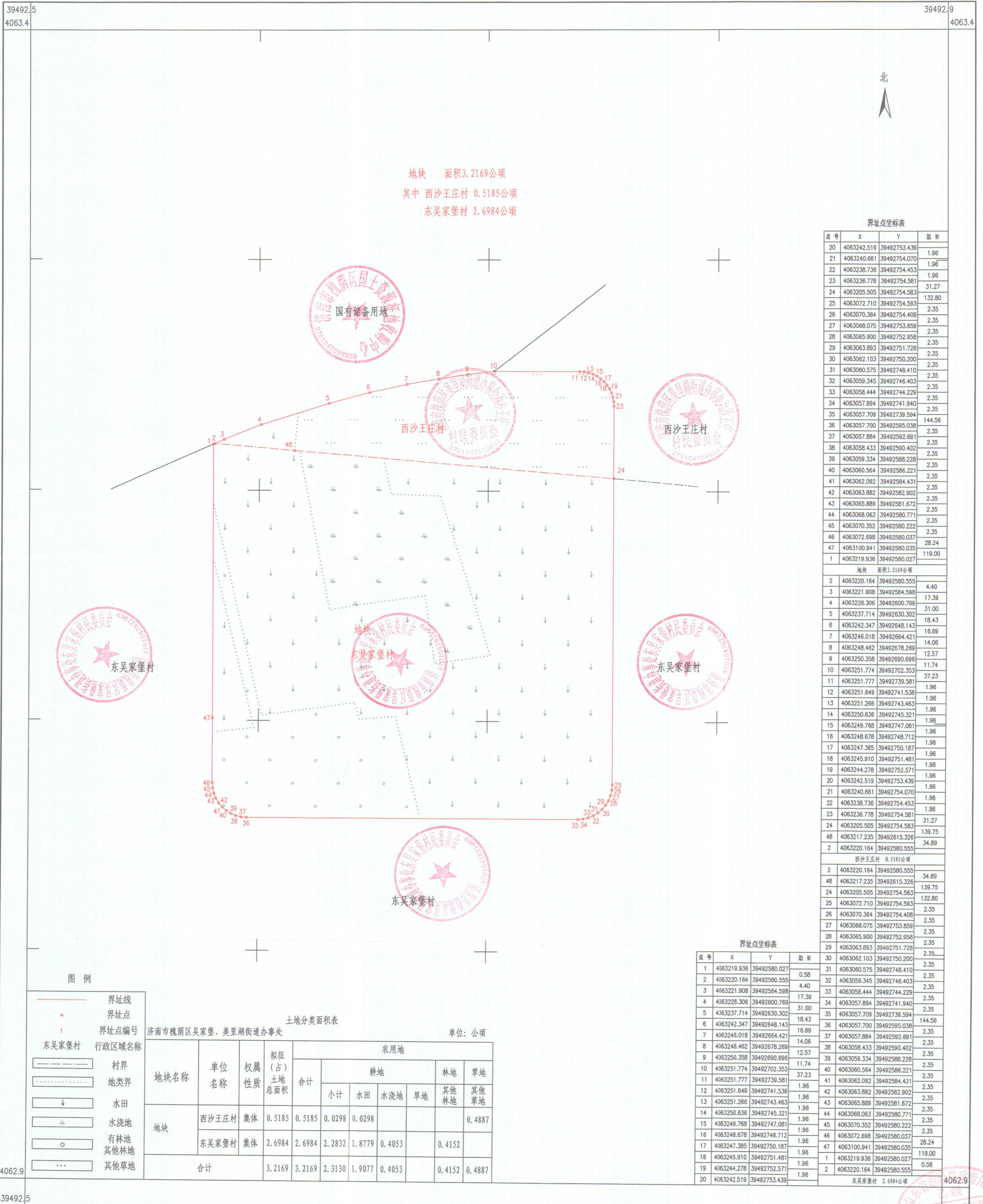


济南市20 年第 批次建设用地第 宗勘测定界图



地块 面积3.2169公顷
其中 西沙王庄村 0.5185公顷
东吴家堡村 2.6984公顷

界址点坐标表

点号	X	Y	边长
20	4063242.519	39492753.439	1.96
21	4063240.661	39492754.070	1.96
22	4063238.736	39492754.453	1.96
23	4063236.778	39492754.581	31.27
24	4063205.505	39492754.583	132.80
25	4063072.710	39492754.583	2.35
26	4063070.364	39492754.408	2.35
27	4063068.075	39492753.859	2.35
28	4063065.900	39492752.958	2.35
29	4063063.893	39492751.728	2.35
30	4063062.103	39492750.200	2.35
31	4063060.575	39492748.410	2.35
32	4063059.345	39492746.403	2.35
33	4063058.444	39492744.229	2.35
34	4063057.894	39492741.940	2.35
35	4063057.709	39492739.594	144.56
36	4063057.700	39492595.038	2.35
37	4063057.884	39492592.691	2.35
38	4063058.433	39492590.402	2.35
39	4063059.334	39492588.228	2.35
40	4063060.564	39492586.221	2.35
41	4063062.092	39492584.431	2.35
42	4063063.882	39492582.902	2.35
43	4063065.889	39492581.672	2.35
44	4063068.063	39492580.771	2.35
45	4063070.352	39492580.222	2.35
46	4063072.698	39492580.037	2.35
47	4063100.941	39492580.035	28.24
48	4063219.936	39492580.027	119.00

点号	X	Y	边长
1	4063219.936	39492580.027	0.58
2	4063220.164	39492580.555	4.40
3	4063221.908	39492584.598	17.39
4	4063228.306	39492600.769	31.00
5	4063237.714	39492630.302	18.43
6	4063242.347	39492648.143	16.69
7	4063246.018	39492664.421	14.06
8	4063248.462	39492678.269	12.57
9	4063250.358	39492690.696	11.74
10	4063251.774	39492702.353	37.23
11	4063251.777	39492739.581	1.96
12	4063251.649	39492741.538	1.96
13	4063251.266	39492743.463	1.96
14	4063250.636	39492745.321	1.96
15	4063249.788	39492747.081	1.96
16	4063248.678	39492748.712	1.96
17	4063247.385	39492750.187	1.96
18	4063245.910	39492751.481	1.96
19	4063244.278	39492752.571	1.96
20	4063242.519	39492753.439	1.96
21	4063240.661	39492754.070	1.96
22	4063238.736	39492754.453	31.27
23	4063236.778	39492754.581	1.96
24	4063205.505	39492754.583	139.75
48	4063217.235	39492615.326	34.89

界址点坐标表

点号	X	Y	边长
1	4063219.936	39492580.027	0.58
2	4063220.164	39492580.555	4.40
3	4063221.908	39492584.598	17.39
4	4063228.306	39492600.769	31.00
5	4063237.714	39492630.302	18.43
6	4063242.347	39492648.143	16.69
7	4063246.018	39492664.421	14.06
8	4063248.462	39492678.269	12.57
9	4063250.358	39492690.696	11.74
10	4063251.774	39492702.353	37.23
11	4063251.777	39492739.581	1.96
12	4063251.649	39492741.538	1.96
13	4063251.266	39492743.463	1.96
14	4063250.636	39492745.321	1.96
15	4063249.788	39492747.081	1.96
16	4063248.678	39492748.712	1.96
17	4063247.385	39492750.187	1.96
18	4063245.910	39492751.481	1.96
19	4063244.278	39492752.571	1.96
20	4063242.519	39492753.439	1.96

图例

—	界址线
•	界址点
1	界址点编号
东吴家堡村	行政村名称
—	村界
—	地类界
↓	水田
—	水浇地
○	有林地
○	其他林地
...	其他草地

土地分类面积表

地块名称	单位名称	权属性质	拟征(占)土地总面积	农用地						
				合计	耕地				林地	草地
					小计	水田	水浇地	旱地		
西沙王庄村	集体	0.5185	0.5185	0.0298	0.0298					0.4887
东吴家堡村	集体	2.6984	2.6984	2.2832	1.8779	0.4053			0.4152	
合计		3.2169	3.2169	2.3130	1.9077	0.4053			0.4152	0.4887

济南元晟测绘工程有限公司

2000国家大地坐标系, 1985国家高程基准。
GB/T20257.1-2007国家基本比例尺地图图式 第1部分
1:500 1:1000 1:2000地形图图式
2025年07月数字化制图。
土地勘测定界规程TD/T1008-2007。

1:1000

测量员: 邢相东
绘图员: 任兴华
检查员: 李正

